

PRESSEINFORMATION

Ortsumgehung Barntrup - Verkehrsbauwerke schnell geschalt, damit der Verkehr reibungslos fließt.

Mit PASCHAL-Systemen laufen die Stahlbetonarbeiten bei zwei Neubaubrücken für die Ortsumgehung Barntrup reibungslos, damit ab Ende 2019 der Straßen- wie auch Schienenverkehr flüssig läuft.

Die Bauunternehmung Wilhelm Becker GmbH & Co. KG erstellt im Auftrag des Landesbetriebs Straßenbau NRW, Regionalniederlassung Ostwestfalen-Lippe für die Ortsumgehung Barntrup, die Teil des Gesamtverkehrskonzeptes Lippes ist, das Brückenbauwerk 4 und das Brückenbauwerk 9 im parallelen Baubetrieb.

1 x Eisenbahn- und 1 x Straßenverkehrsbrücke mit der LOGO.3

Das Brückenbauwerk 4 befindet sich unmittelbar westlich der Ortschaft Barntrup und wird nach Fertigstellung der Unterführung der zu errichtenden B 66n dienen. Als „Eisenbahnbrücke“ wird dieses Brückenbauwerk als einfeldrige Verbundkonstruktion in WIB-Bauweise gem. der DB-Ril 804.9010 mit einer Stützweite von 21,862 m ausgeführt.

Das Brückenbauwerk 9 dient nach Fertigstellung der Überführung der B 66n über die Bahntrasse „Alverdissen-Barntrup“. Da diese Brückenkonstruktion ohne Widerlager in den Parallelfügen konstruiert ist, wird sie nach Vorgaben der Tragwerksplanung als einfeldrige, integrale Rahmenkonstruktion mit einer Stützweite von 14,20 m ausgeführt.

Als Stammkunde von PASCHAL fragte die Bauunternehmung Schal- und Rüstsysteme dafür bei dem PASCHAL-Handelspartner, der Heinrich Grotemeier GmbH & Co. KG in Bünde, an. Um der Bauunternehmung Becker ein schlüssiges und preiswertes

Mietangebot erstellen zu können, wurde in der PASCHAL-Niederlassung Gifhorn auf Basis der Bau- und Konstruktionszeichnungen von eberhardt - die ingenieure gbr, die komplette Schalungsplanung mit der PASCHAL-Software PASCHAL-Plan Pro (PPP) erstellt und kalkuliert.

Damit alle Möglichkeiten zur Effizienzsteigerung beim Schalen und Betonieren im Sinne der Bauunternehmung genutzt werden, waren von Anbeginn Stephan Hirschmann (Bauleiter), Andreas Gebauer (Polier), Christoph Dau von Grotemeier und Wladimir Getz, Fachberater bei PASCHAL, involviert.

LOGO.3 für alle vertikalen Schalungsaufgaben

Im Rahmen der Vorbereitungsgespräche für die optimale Schalungsplanung kristallisierte sich heraus, dass das PASCHAL-Schalssystem LOGO.3 am besten geeignet ist, um die vier Brückenwiderlager für die Bauwerke 4 und 9 im System schalen zu können. Außerdem verfügt die Bauunternehmung Wilhelm Becker GmbH & Co. KG über eigene Schalungssysteme, die Universalschalung Raster/GE und die Stahlrahmenschalung Athlet, aus dem Hause PASCHAL mit denen die tragenden Gründungsplatten mit Dicken von bis zu 1,60 m schon eingeschalt und betoniert wurden.

Beim Interview vor Ort auf der Baustelle erwähnte Bauleiter Stephan Hirschmann als eine von vielen positiven Besonderheiten der LOGO.3, dass es mit ihr möglich ist, die beiden Kammerwände des Bauwerks 4 im System mit zu schalen.

Das ist für die Bauunternehmung ein weiterer und besonderer Vorteil, weil jedes der vier Brückenwiderlager komplett in einem Takt geschalt und betoniert wird.

Die LOGO.3 wurde von den Schalungsexperten bei der Schalungsplanung mit den Scharnierecken in kompletter Schalhöhe kombiniert, um alle spitz-, stumpf- und rechtwinklige Schalecken exakt und im System schalen zu können.

Die schrägverlaufenden Schaleinlagen zur jeweiligen Hangangleichung werden bauseits von den Stahlbetonbauern der Bauunternehmung als Holzkonstruktionen angefertigt. Gleiches gilt für einige Ausgleichs, die bewusst in Holz ausgeführt werden, weil bedingt durch den enormen Frischbetondruck

die asymmetrischen Eckausbildungen zusätzlich quer abgespannt werden.

Für jedes Brückenwiderlager am Bauwerk 4 werden in einem Takt rund 290 m³ Beton der Güte C 30/37 auf rund 9,00 m Höhe betoniert.

Bei den größeren Widerlagern für das Brückenbauwerk 9 werden je Widerlager rund 350 m³ Beton in einem Takt auf über 9 m Höhe betoniert.

Um auch den vorgegebenen optischen Qualitäten gemäß dem Leistungsverzeichnis zu entsprechen, werden die LOGO.3-Schalelemente, für die nicht erdverdeckten Stahlbetonflächen bei beiden Bauwerken bauseits mit sägerauen Schalbrettern belegt und in Sichtbetonqualität von der Bauunternehmung Wilhelm Becker ausgeführt. Auch dabei verlässt sich die Bauunternehmung auf ihre festangestellten, zu Stahlbetonbauern ausgebildeten Fachkräfte.

Vielfältigkeit im System ist bei PASCHAL Programm

Die Vielfältigkeit des Systems LOGO.3 zeigt sich auch in der Kombination mit Sicherheitseinrichtungen.

So ist jeder Betonierabschnitt mit der multifunktionalen Arbeitsplattform Multip für den sicheren Auf- und Abstieg ausgerüstet.

Die Multip und die LOGO.3-Schalelemente sind wiederum mit den LOGO.3-Laufkonsolen kombiniert und bieten beim Schalen, beim Abspannen wie beim Betonieren die wichtigen und erforderlichen Arbeitssicherheiten - denn auch das trägt zur Arbeitserleichterung für die Baufacharbeiter und somit zur Effizienzsteigerung im gesamten - bei.

All das wird bei PASCHAL bei der jeweiligen Schalungsplanung bereits mitbedacht.

Sicherheit und Kalkulationsvereinfachung im Mietpaket inklusive

Im Mietpaket von PASCHAL sind selbstverständlich die Schalungsplanung und alle Systemergänzungen und Zubehörteile inklusive, was den PASCHAL-Kunden die Gesamtkalkulationen enorm vereinfacht und für deren personelle Entlastung sorgt.

Foto, Grafiken und Bildunterschriften:

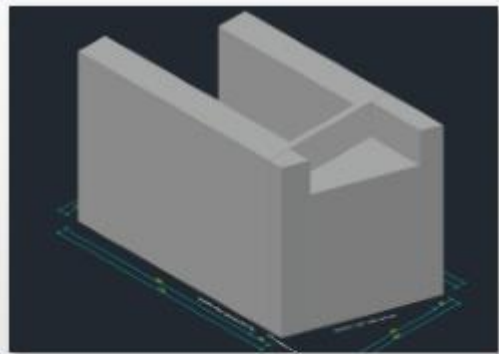


DSCN2144

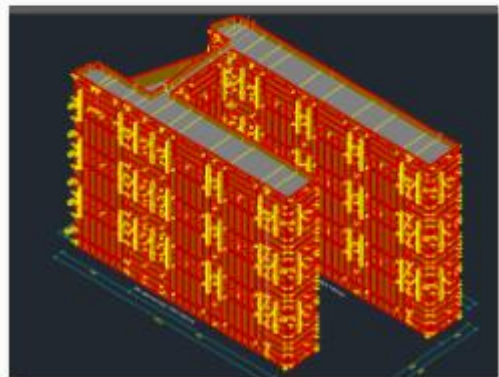
Die Bauarbeiten für das Brückenbauwerk 9 wurden am 6 Mai 2019 begonnen. Von den rund 770 m² LOGO.3 für ein Widerlager stehen auch bereits die komplette Innenschalung nach nur 6 Wochen Baubetrieb.

Dateiname:

Foto: PASCHAL, dh



3-D o.Schalung



Hintere linke Ecke

Als praxisorientierter Partner der Bauunternehmung erstellte PASCHAL anschauliche und verständliche Schalungsplanungen, die für den Baubetrieb alle wichtigen und notwendigen Schal- und Rüstinformationen beinhalten. 3D Ansichten erstellt mit PASCHAL-Plan Pro für die Widerlager des Brückenbauwerks Nr. 9.

Dateinamen:

Zeichnungen/Grafiken: PASCHAL

Stichworte:

PASCHAL, LOGO.3, Scharnierecken, Arbeitsplattform Multip, PASCHAL Richtstreben und Abstützungen, PASCHAL-Plan Pro, Gesamtverkehrskonzept Lippe, Ortsumgehung Bartrup, Brückenbauwerk Nr. 4, Brückenbauwerk 9, Bauunternehmung Wilhelm Becker GmbH & Co. KG, PASCHAL-Handelspartner, Heinrich Grotemeier GmbH & Co. KG.

Texterstellung nach Vorgaben von PASCHAL, von Dipl.-Ing./Ma.Kfm. Dietmar Haucke, creativ-pr@creativ-pr24.de

Alle Motive liegen in Druckqualität vor. Die Grafikdatei und das Word-Dokument sind online verfügbar, unter <http://creativ-pr24.de/index.php/fuer-redaktionen/paschal>, Menü: **PASCHAL.**

Diese „Redaktionsplattform“ ist nicht verschlagwortet und dient ausschließlich den Redaktionen als Informationspool.

Für weitere Auskünfte und Rückfragen:

PASCHAL-Werk G. Maier GmbH
Katja Münch
Leiterin Internationales Marketing
Tel.: +49 (7832) 71 237
Fax: +49 (7832) 71 209
Katja.Muench@paschal.de
Kreuzbühlstraße 5
77790 Steinach
www.paschal.com

Abdruck Print und online frei.

Die Meldung ist NICHT freigegeben für Social Media Kanäle.

PASCHAL hat alle Zustimmungen der Beteiligten zur Veröffentlichung von Bildern, Namen und Texten eingeholt.

Bitte Beleg an obige Adresse senden.