

PRESSEINFORMATION



Bei der Kläranlagensanierung im Saarland zeigt die TTK - Trapezträger-Rundschalung mit Klammerverbindung ihre Vorzüge.

*Datei: 9 wetransfer_ka-walpershofen_2022-08-22_1240.zip\KA Walpershofen
Quelle: HSB Schalung GmbH, Handelspartner von PASCHAL*

AP TTK von PASCHAL

TTK von PASCHAL bei der Kläranlagengeneralmodernisierung und es läuft reibungslos rund.

Ein eingespieltes Trio – OBG Tiefbau GmbH & Co. KG, HSB Schalung GmbH gemeinsam mit PASCHAL - sind bei der Kläranlagengeneralmodernisierung Garant für einen reibungslosen und wirtschaftlichen Bauverlauf.

Seit 40 Jahren ist die Kläranlage Walpershofen im Dauerbetrieb und war für eine Anschlussgröße von 36.000 Einwohnern bemessen.

Die Komplettsanierung und Neubemessung zur Abwasserreinigung von 58.000 Einwohnern inklusive der Regenwasserbehandlung erfolgt in vier wesentlichen Bauphasen, deren Übergänge in Teilbereichen fließend erfolgt, weil die Generalsanierung im laufenden Betrieb durchgeführt wird.

Die OBG Tiefbau GmbH & Co. KG, ein Unternehmen mit 50-jähriger Tradition, garantiert seinen Auftraggebern eine verlässliche wie auch wirtschaftliche Ausführung. Hierzu greift das zur OBG Gruppe aus Ottweiler gehörende Unternehmen bei den Ausführungen der Ortbetonkonstruktionen auf Schalsysteme von PASCHAL zurück. So auch bei der Kläranlagentotalanierung, die in 4 Bauphasen über 6 Jahre konzipiert ist. Betreut wird die OBG Tiefbau bereits seit vielen Jahren von der HSB Schalung GmbH. Der PASCHAL Handelspartner, mit Sitz im saarländischen Ensdorf, ist Spezialist für Schalungslösungen im Ingenieurbau.

Die Bauphase eins beinhaltet das Belebungsbecken zur Nitrifikation

Die zylindrische Betonbeckenkonstruktion wurde als „3-straßiges“ Betonbecken auf der ehemaligen Nachklärung errichtet. Damit es bei der Kläranlagensanierung in Walpershofen rundläuft, setzte die OBG Tiefbau, hierbei auf die TTK - Trapezträger-Rundschalung mit Klammerverbindung. Beim Einsatz im Saarland zeigte die TTK-Rundschalung einmal mehr ihre Vorzüge: einmal eingestellt, bleiben die Segmente passgenau und müssen nicht ständig nachjustiert werden. Dies und die schnelle Klammerverbindung sind erhebliche Faktoren, die die Bauzeit enorm verkürzen. Ebenso beim Ausschalen ist die schnelle Klammerverbindung einfach lösbar und die Verbindungsklammern werden für den nächsten Einsatz am Element geparkt. Dadurch sind sie für das erneute Verbinden griffbereit.

3-mal exakt rund mit der TTK - Trapezträger-Rundschalung mit Klammerverbindung

Die Belebungsbeckenkonstruktion besteht aus drei zylindrischen Betonbecken, die jeweils 9,00 m hoch und 40 cm dick sind.

Der äußere Durchmesser beträgt 38 m. Die Außendurchmesser der beiden innenliegenden Becken betragen 30,8 m und 21,6 m. Somit ergeben sich für alle drei Becken ein Volumen von ca. 2.800 m³. Der Ablauf der Nachklärung erfolgt jeweils pro Becken getrennt mit einem Durchmesser von 60 cm. Am Beckenboden befinden sich die mit der Gebläsestation verbundenen Plattenbelüfter.

Nützlicher PASCHAL-Service

Gemäß des Schalungskonzeptes, welches für die Rundkonstruktionen in Steinach konzipiert wurde, wurden vorgerundete und aufgestockte TTK-Segmente für den Durchmesser 21,6 m auf die Baustelle geliefert. Dank der robusten und verwindungssteifen Schalsegmente wurden die angelieferten Schaleinheiten direkt vom LKW per Kran aufgestellt. Per Klammerverbindung wurden die Segmente zügig miteinander verbunden. Fertig war der Abschnitt für die erste Betonage. Genauso zügig verlief das Ausschalen, Versetzen, Verbinden für den nächsten Takt. Der Innendurchmesser wurde in 4 Takten fertig gestellt. Die exakt gerundeten Segmente haben bei allen Takten die Einstellungen beibehalten und mussten nicht nachgespindelt werden. Dies zeigt, wie stabil und robust das Schalsystem konstruiert ist.

Die TTK-Schalelemente wurden für die beiden größeren Durchmesser auf der Baustelle „umgespindelt“.

Zum Umspindeln des ersten Segments war der PASCHAL-Richtmeister Martin Ketterer vor Ort und unterstützte die Stahlbetonbauer der OBG mit einer Ersteinweisung. Die übrigen Segmente spindelten die Bauarbeiter selbst um.

Manuel La Greca, Polier bei der OBG dazu: „Die anschauliche Einweisung und das einfache Rundungssystem ermöglichte uns die problemlose und zügige Elementanpassung für die beiden weiteren Durchmesser“.

Nach dem Umspindeln wurden nach demselben Muster die beiden größeren Betonrundungen erstellt.

Der mittlere Ring wurde in 5 Takten und der Außenring in 6 Takten aus WU-Beton erstellt.

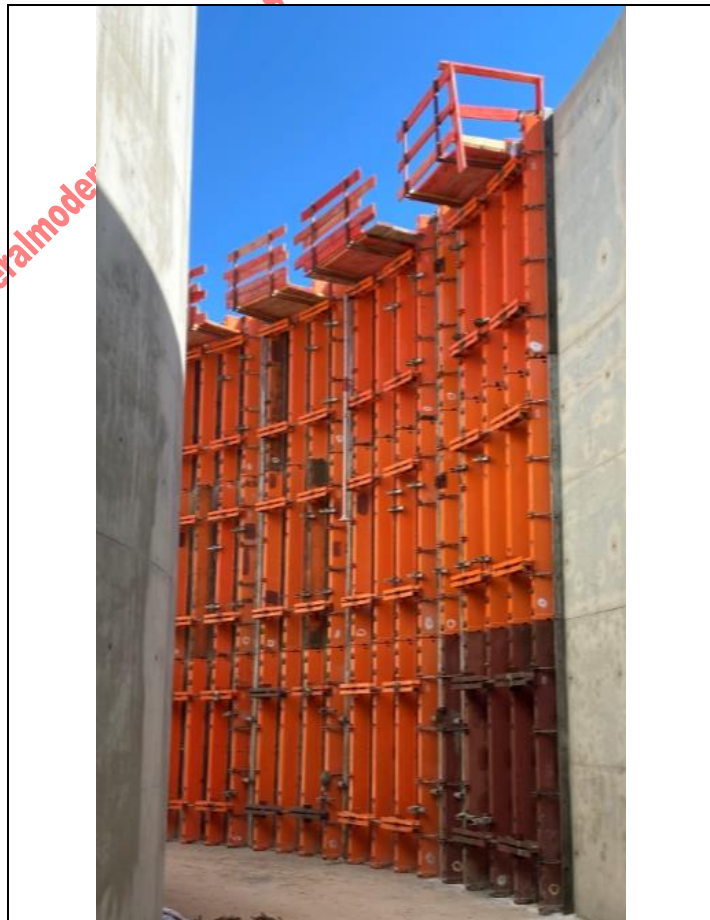
Die Stahlbetonstütze im Zentrum der Belebungsbecken wurde mit Rundstützenstahlschalung im Durchmesser von 60 cm geschalt. Sie dient als Auflager für die stählerne Wegekonstruktion.

Nach Fertigstellen der Stahlbetonrundkonstruktionen ist auch Bauleiter Detlef Lenschow hoch zufrieden, was die Ausführungszeit und die Ausführungsqualität betreffen. Beim Gespräch hebt er hervor, dass die Maßgenauigkeit, Robustheit, wie die einfache Handhabung der TTK signifikant dazu beigetragen hat.

Die nächsten 3 Bauphasen im Blick

Die anschließenden Bauphasen werden wie bisher von Johannes Werth von der HSB Schalung fortlaufend betreut. Manuel La Greca, Polier der OBG Tiefbau ist sich sicher: „Auch die nächsten Schalungsaufgaben, diesmal mit dem Wandschalungssystem LOGO.3 werden genauso reibungslos und zügig verlaufen, wie die Ausführungen der ersten Bauphase“.

Fotos und Bildunterschriften:



Die TTK - Trapezträger-Rundschalung mit Klammerverbindung bei der Erstellung der mittleren

Beckenumrandung. Jeder Takt wurde in kompletter Konstruktionshöhe von 9,00 m geschalt und betoniert.

Datei: 23 wetransfer_ka-walpershofen_2022-08-22_1240.zip KA Walpershofen

Quelle: HSB Schalung GmbH, Handelspartner von PASCHAL



Die Segmente der Trapezträger-Rundschalung überzeugen auch bei der Stabilität. Vorgerundete, aufgestockt und mit Arbeitsbühnen ausgestattet sind sie kranversetzbar. Sie bleiben formstabil und mußten nicht nachjustiert werden.

Dateiname: 20 wetransfer_ka-walpershofen_2022-08-22_1240.zip KA Walpershofen

Quelle: HSB Schalung GmbH, Handelspartner von PASCHAL

Stichworte:

PASCHAL, Kläranlagengeneralmodernisierung, Walpershofen, OBG Tiefbau GmbH & Co. KG, HSB Schalung GmbH, TTK - Trapezträger-Rundschalung mit Klammerverbindung, zylindrische Betonbecken.

Texterstellung nach Vorgaben von PASCHAL, von Dipl.-Ing./Ma.Kfm. Dietmar Haucke, creativ-pr@creativ-pr24.de

Für weitere Auskünfte und Rückfragen:

PASCHAL-Werk G. Maier GmbH
Katja Münch
Leiterin Internationales Marketing
Tel.: +49 (7832) 71 237
Fax: +49 (7832) 71 209
Katja.Muench@paschal.com
Kreuzbühlstraße 5
77790 Steinach
www.paschal.com

Abdruck Print und online frei.

PASCHAL hat alle Zustimmungen der Beteiligten zur Veröffentlichung von Bildern, Namen und Texten eingeholt.

Bitte Beleg an obige Adresse senden.