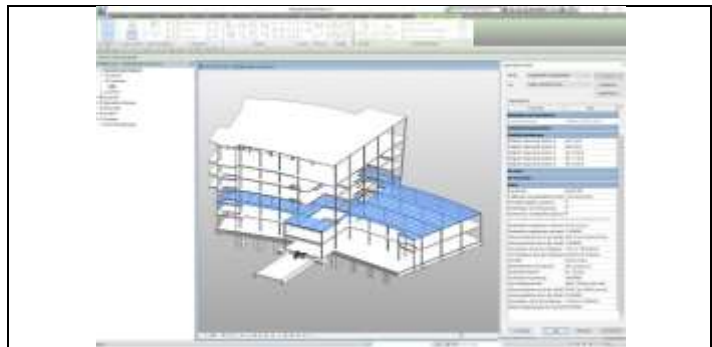


PRESSEINFORMATION

Cobias erleichtert Stahlbetondecken und das modellbasierte Planen im BIM-Prozess.

Im Oktober 2017 stellt Heinze Cobias für Stahlbetondecken intelligente BIM-Daten zur Verfügung, die als Objektkataloge in Revit und ArchiCAD eingelesen werden können.



Die BIM-Daten stellt Cobias gezielt für Architekten und Bauplaner in zwei Detaillierungsgraden in deutscher und englischer Sprache, kostenlos zum Downloaden, zur Verfügung: www.cobias.com/downloads

*Dateiname: COBIAX BIM in Revit
Quelle: Heinze Cobias*

BIM-Daten von Baufachleuten für Baufachleute

Mit Unterstützung des hochkarätigen Ingenieurbüros, der albert.ing GmbH aus Frankfurt, stellt Cobias nun relevante BIM-Bauteildaten als Objektkataloge zur freien Verfügung. Cobias unterstützt damit das effektivere Planen und Modellieren von Hochbauprojekten.

Dazu haben die Entwickler von albert.ing weitergedacht. Denn die Cobias-Daten sind objektgenau in den Systemfamilien verortet und können in weiterführenden Anwendungen verwendet werden. Über das offene Format IFC können diese Daten barrierefrei ausgetauscht werden. Selbst der Datenexport in Excel ist berücksichtigt.



Kostenlose BIM-Bauteildaten liefern echten Mehrwert

Mit den Bauteildaten von Cobias lässt sich bereits im frühen Planungsstadium die Cobias-Hohlkörper-technologie einplanen. Für die Bauplaner ergeben sich somit zahlreiche Vorteile, die durchgängig bis zur Baumaterialeinsparung und der Prognose der Baukostenreduzierung reichen.

Damit verfügt der Entwurfsverfasser über relevante und belastbare Bauprojektdateien, um seinen Auftraggeber zusätzlich für seine Planungs-idee zu begeistern.

Zusätzlich werden anwendende Architekten bei dem durchgängigen Informationsmanagement in erheblichem Maße unterstützt, weil diese BIM-Daten mit nützlichen Produktinformationen verknüpft sind. Dies ermöglicht tatsächlich mit nur einem „Mausklick“ belastbare Objektinformationen zu generieren und auszudrucken.

Effektive Arbeitserleichterung in den Leistungsphasen 2 bis 4

Damit Architekten und Bauplaner die Bauteildaten völlig unkompliziert nutzen können, sind die Cobias-BIM-Daten aktuell zum Einbinden in die Modellierungssoftware Revit als auch in ArchiCAD aufbereitet.

Die Cobias-BIM-Daten sind in nutzerfreundliche Objektfamilien zur intuitiven Modellierung der Stahlbetondeckenkonstruktionen für den Architekten aufbereitet. Gleichzeitig werden die Spezifika der Hohlkörperdecke und die konstruktiven Vorteile der Cobias-Hohlkörper-technologie berücksichtigt. Dies führt zu relevanten Mengendaten für den Beton und generiert automatisch Angaben zur Nachhaltigkeitsbewertung, die unter anderem für eine Nachhaltigkeitszertifizierung gefordert werden.

Anwendungsvorteile mit Mehrwert im Überblick:

- Vergleichsdarstellung der traditionellen Stahlbetonmassivdecke zur Cobias-Hohlkörperdecke.
- Reduzierung der Betondeckendicke ohne bautechnische und konstruktive Nachteile.
- Betoneinsparung in m³,
- Eigenlastreduzierung in t,
- CO₂-Einsparung,
- Prognose zur Baukostenoptimierung bis zur realistischen Baukostenreduzierungsprognose,
- Unterstützung bei der Vordimensionierung der Deckengeometrie.

Durchgängiger Support

Vertriebsingenieure der Heinze Cobias Deutschland GmbH unterstützen sowohl hinsichtlich der Implementierung der Cobias-BIM-Daten zur Nutzung in

der (Vor-)Planungsphase als auch bei der Deckenvordimensionierung. Bei der Bauausführung wird im Vorfeld der Verlegung der Hohlkörper - aus recyceltem Kunststoff – seitens Cobias auch die ausführende Bauunternehmung unterstützt. So ist auch der reibungslose Bauablauf gewährleistet.

Ausblick

Als innovatives Unternehmen mit sinnvollen Baulösungsoptimierungen, ist seitens Heinze Cobias angedacht, die BIM-Daten auch zur Nutzung in AVA-Programmen zur Verfügung zu stellen.

Ergänzend wird ein detaillierter Objektkatalog für die Ausführungsplanung erstellt und eine Schnittstelle zur bidirektionalen Übergabe von Modellinformationen zur Bemessungssoftware „quick & light“ geschaffen.

Auch die Bereitstellung von Objektinformationen für 5D-Modelle im Baustellenmanagement und für die Baulogistik ist vorgesehen.

Grafiken, Bildunterschriften:



Die intelligenten BIM-Daten von Cobias sind als Objektkataloge in Revit und ArchiCAD einlesbar. Sie stellen dem Planer bereits in der Entwurfsphase wichtige Parameter zur Verfügung.

In Kürze werden diese BIM-Daten auch zur Nutzung in AVA-Programmen verfügbar sein. Des Weiteren werden detaillierter Objektkataloge für die Ausführungsplanung erstellt und eine Schnittstelle zur bidirektionalen Übergabe von Modellinformationen zur Bemessungssoftware „quick & light“ bereitgestellt.

Dateiname: Prinzip COBIAX BIM-Objekte

Quelle: Heinze Cobias



Durch die integrierte Informationsauswertung erhält der Planer bereits bei der Entwurfsplanung alle relevanten Parameter: zeichnerisch, konstruktiv und als Eigenschaftsliste. Diese Liste lässt sich hervorragend als Argumentationsbasis bei der Projektpräsentation verwenden.

*Dateiname: Auswertung COBIAX BIM-Objekte
Quelle: Heinze Cobiax*

Schlagworte

Heinze Cobiax, Revit, ArchiCAD, Baulösungsoptimierungen, BIM-Daten, albert.ing GmbH, IFC, Leistungsphasen 2 bis 4, Betoneinsparung, Eigenlastreduzierung, Vordimensionierung, Deckengeometrie.

**Alle Motive liegen in Druckqualität vor.
Die Grafikdateien und das Word-Dokument können unter www.pr-club.creativ-pr.de24, Menü: [cobiax heruntergeladen werden.](#)**

Diese „Redaktionsplattform“ ist nicht verschlagwortet und dient ausschließlich den Redaktionen als Informationspool.

Unternehmensangaben:

Heinze Cobiax Deutschland GmbH
Otto-von-Guericke-Ring 10
D-65205 Wiesbaden
Tel. +49 6122 918 45 00
Fax +49 6122 918 45 40
E-Mail info.de@cobiax.com
www.cobiax.com

Ein Unternehmen der Heinze Gruppe
www.heinze-gruppe.de

Abdruck Print und online frei.
Cobiax hat alle Zustimmungen der Beteiligten zur Veröffentlichung von Bildern, Namen und Texten eingeholt.

Bitte Beleg an beide Adressen senden.

Für weitere Presseauskünfte und Rückfragen:

Büro für Fachjournalismus, P
R & Redaktionsservice
Dipl.-Ing./Ma.Kfm. Dietmar Haucke
Postfach 15 59
56139 Boppard



Tel.: +496742 80 676 76
Mobil: +49 163 64 34 0 66
creativ-pr@creativ-pr.de
www.creativ-pr24.de